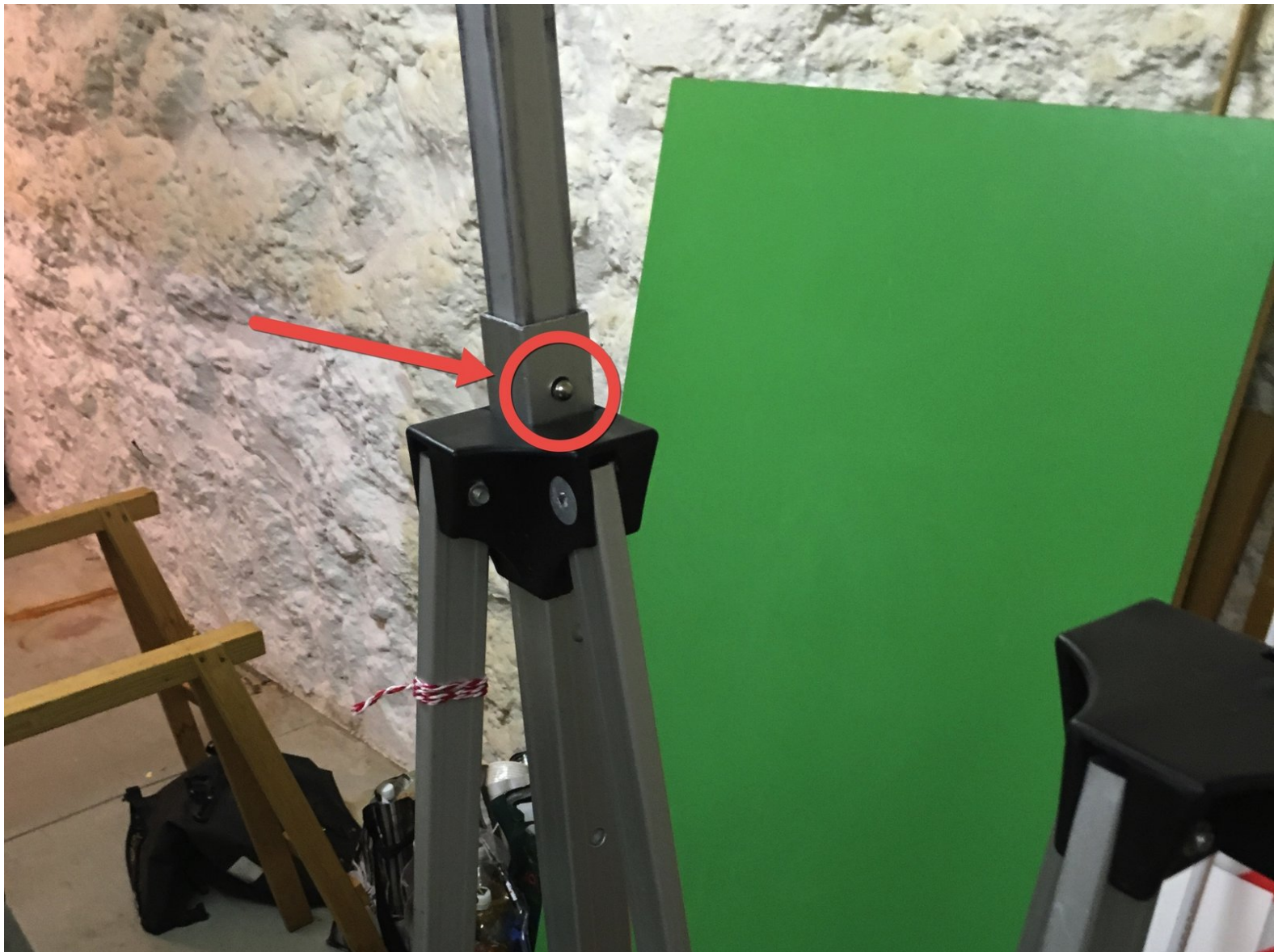




ProTent 2000 Feder im Stützbein neu setzen oder auswechseln

Wie man die Feder im Stützbein des ProTent 2000 wieder richtig setzt oder neu einsetzt.

Geschrieben von: Markus Mauchle



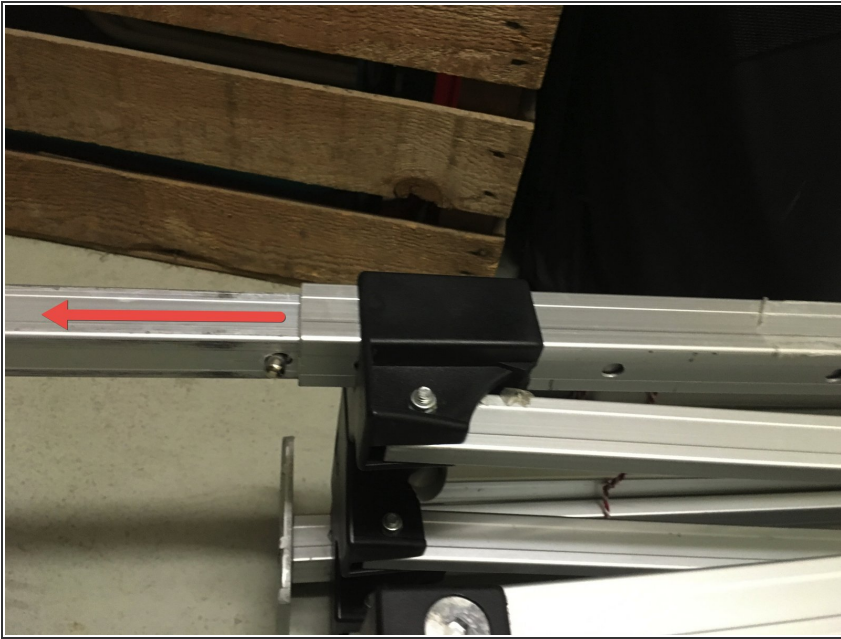
**WERKZEUGE:**

- Stab, ca. 120 cm , z. B. Bambusstab oder Kabelrohr (1)

**TEILE:**

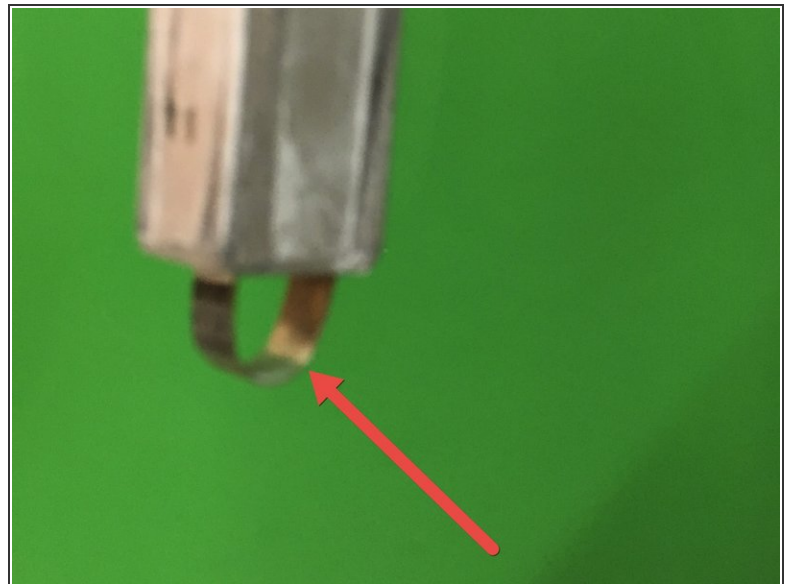
- Spannfeder für ProTent2000 (1 pro Fuss) (1)

Schritt 1 — Fusstütze aus dem Stützbein herausziehen



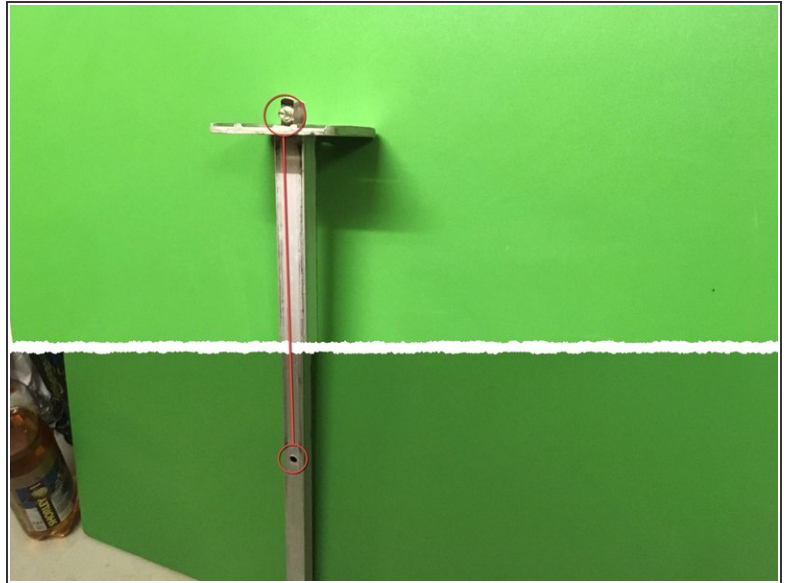
- Ziehe die Fusstütze aus dem Stützbein heraus.

Schritt 2 — Defekte oder falsch sitzende Feder hinausstossen



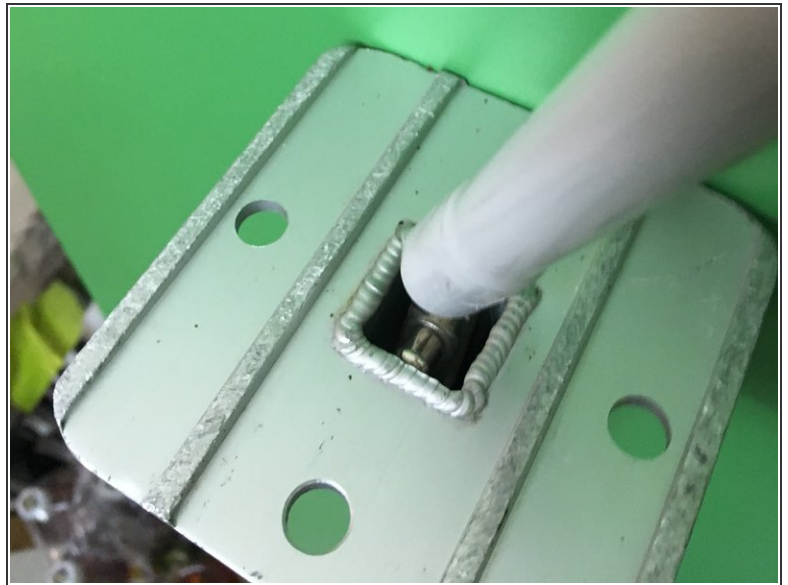
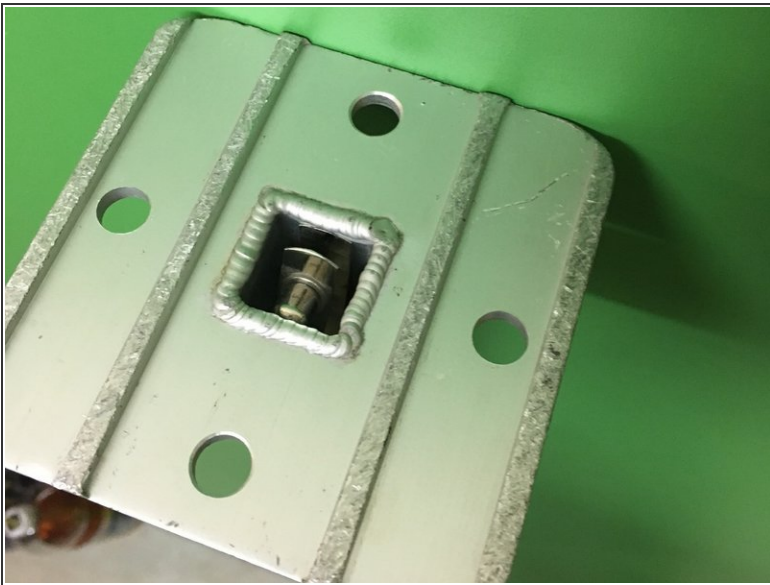
- Stosse mit einem dünnen Stab (z. B. Kabelrohr) von der Fussteite her durch die Stütze und schiebe die Feder vorsichtig nach unten.
- Ziehe die Feder ganz unten aus dem Stützbein heraus.

Schritt 3 — Feder in das Stützbein einsetzen



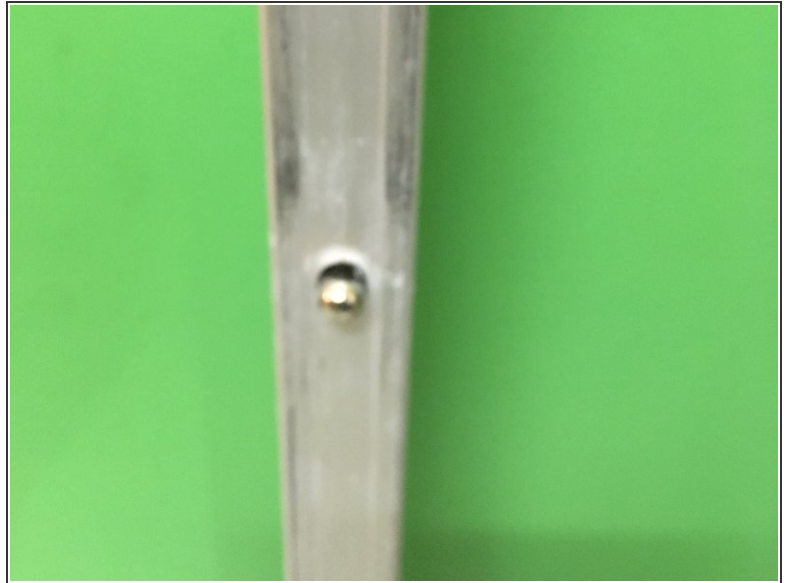
- Setze die Feder mit der gebogenen Seite nach vorne von der Fusseite her in den Stützfuß ein.
- Der Federbolzen muss auf die gleiche Seite zeigen wie das Loch unten in der Fusstange.

Schritt 4 — Feder nach unten schieben



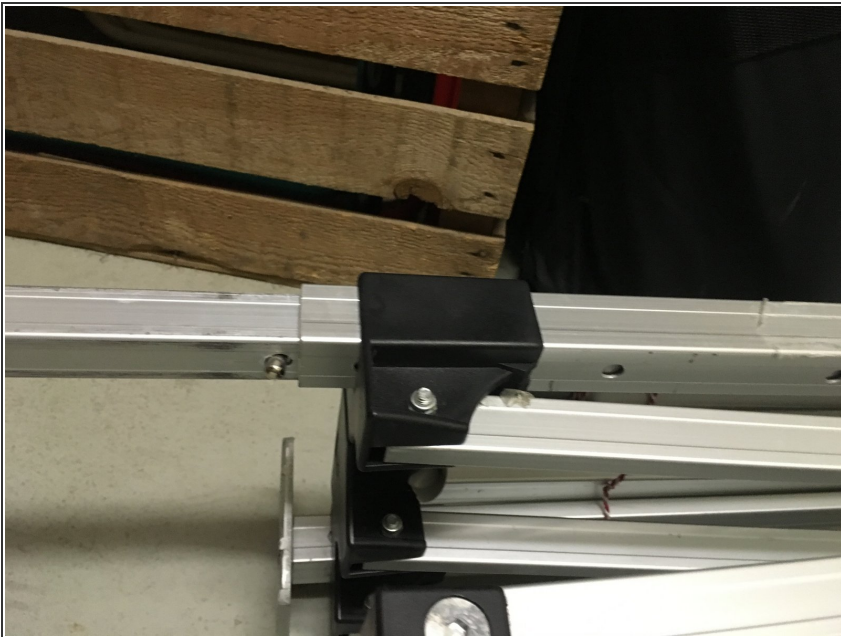
- Schiebe die Feder ganz in den Fuss hinein.
- Setze dann wieder mit dem Stab an und schiebe die Feder vorsichtig nach unten.

Schritt 5 — Feder korrekt platzieren



- Wenn die Feder im Loch erscheint, schiebst du vorsichtig weiter, bis der Bolzen in das Loch springt.

Schritt 6



- Schiebe nun die Fusstütze wieder in das Stützbein.

Gratuliere, du hast es geschafft.

Dieses Dokument wurde am 2021-02-03 03:38:40 AM (MST) erstellt.

